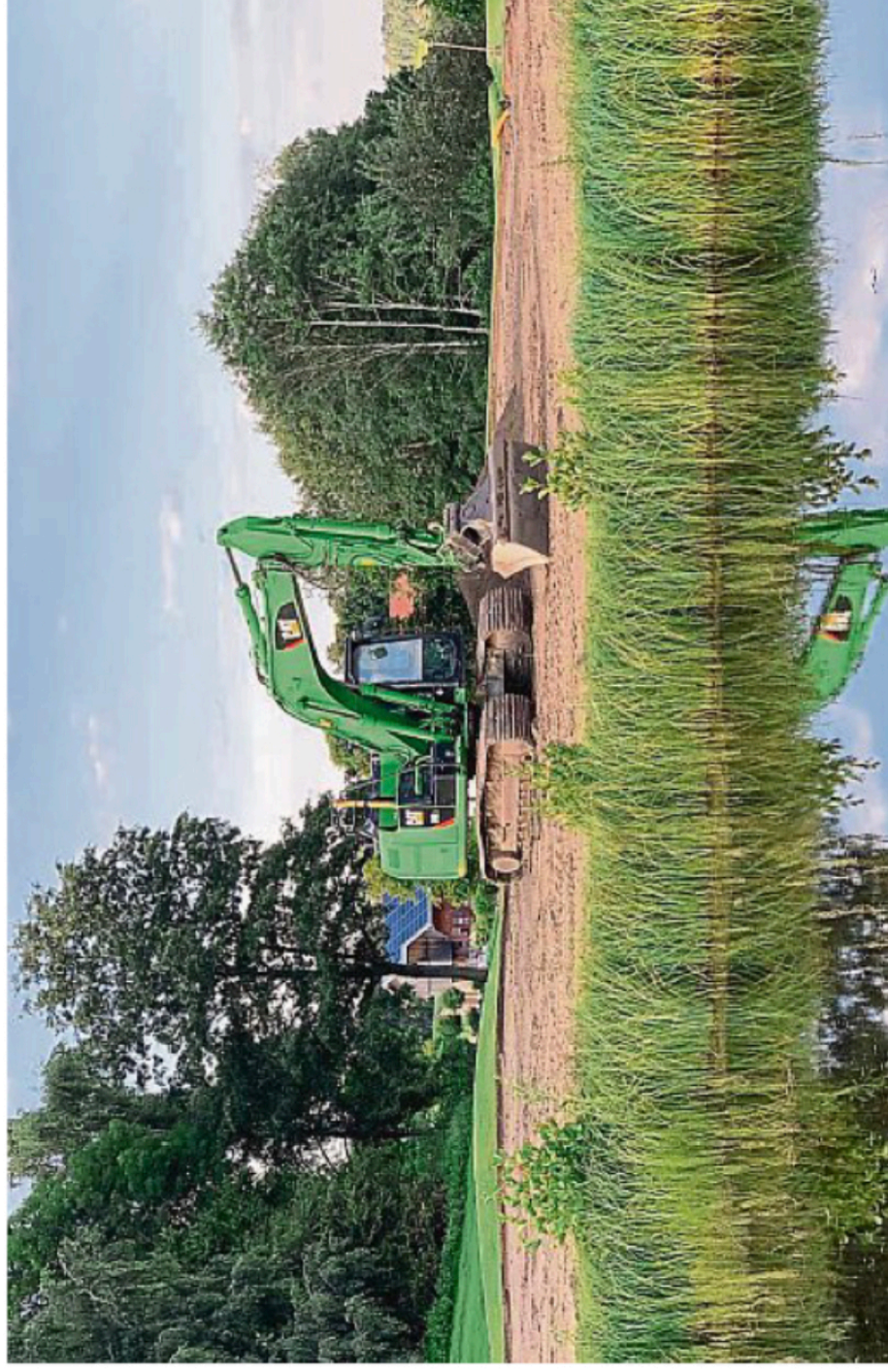


# Die Saison 2022 kann kommen

**GOLF** GC Schloss Elkofen hat seine Grüns neu aufgebaut

**Elkofen** – In zwei aufwendigen Bauabschnitten im Herbst 2020 und Spätsommer 2021 wurden am Golfplatz Schloss Elkofen alle 18 Grüns sowie das Putting Grün und die Driving Range komplett neu aufgebaut. „Dies war erforderlich, um unter anderem die Wasserdurchlässigkeit wieder herzustellen und mit modernem Aufbau und neuen Grassorten die deutlich gestiegenen Anforderungen an den Pflanzenschutz zu erfüllen“, erläuterte Jürgen Schunda, Vizepräsident im Golfclub Schloss Elkofen (GCSE).

Von Mitte Juli bis Ende August, unterbrochen von einigen Regenspausen sowie einer Urlaubswoche, dauerten zuletzt die Arbeiten der Baufirma an den Grüns 1 bis 7, 17, 18, dem Puttinggrün und der Driving Range. Auf 7000 qm Fläche wurde die Grasnarbe gefräst und abgeräumt. Der Oberboden wurde abgeschoben, der Aushub mit Baggern entfernt, anschließend Drainage und Bewässerungsleitungen verlegt. Nachdem die



**Der Bagger war Stammgast**, als beim GCSE sämtliche Grüns saniert wurden.

FOTO: VEREIN

Rasentragschicht ausgebracht war, ging es an Feinplanung und Einsaat. Daneben wurden immer wieder An- und Abfahrtswege ausgebessert sowie Abkipflächen des Aushubmaterials planiert und neu eingesät.

Der Abschlag der Driving Range wurde mit alter Rasentragschicht begradigt und neu eingesät. Nach einer ersten Wachstumsphase ist man beim GCSE nun bei der Fertigstellungspflege, bei der die Flächen immer wieder gesamt und neue Mitglieder.

ez/ola